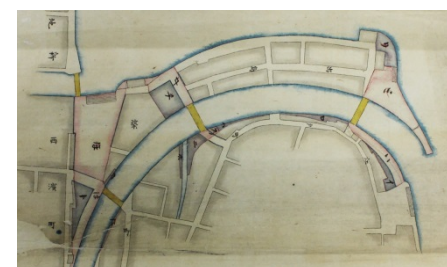
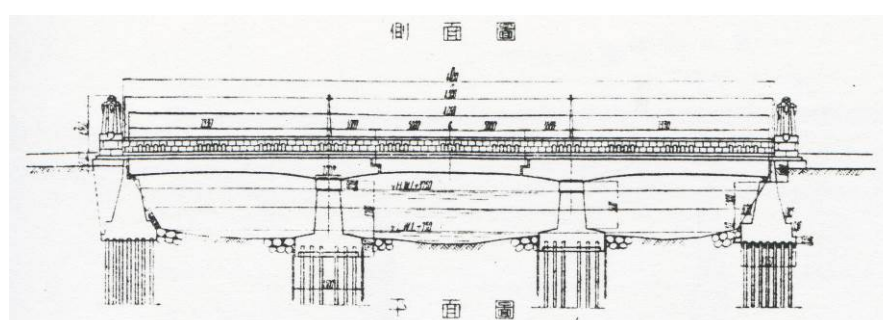
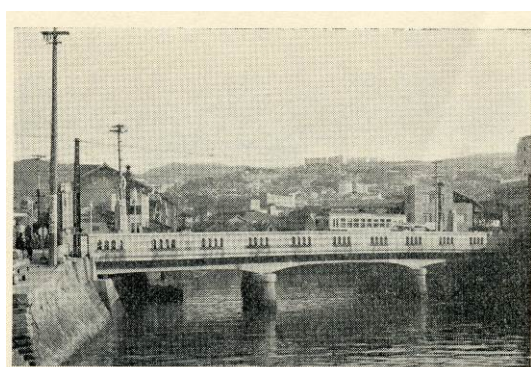
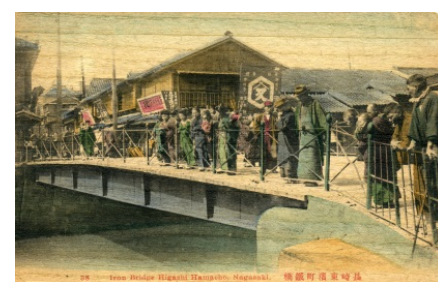


# 長崎市の歴史的橋巡り 一橋のフロが解説する 橋の歴史と魅力

平成31年1月19日（土） 13：30～17：00  
集合場所：蛍茶屋電停（国道34号線上り  
線歩道） 13：00集合

一之橋、中之橋、鎮西橋（国登録文化財）  
中川橋（国登録文化財）  
桃溪橋（市指定文化財）  
中島川石橋群  
魚市橋（日本最初のコンクリートリフォーム  
橋梁）  
眼鏡橋（国指定重要文化財）  
鉄橋（日本最初の鉄橋）  
中央橋（戦災復興橋梁）  
出島橋（供用中鉄橋で日本最古）  
玉江橋（昭和12年架設鉄筋コンクリート橋）  
中島川変流工事（第1次長崎港改良工事）  
出島岸壁と上海航路（第3次長崎港改良工事）



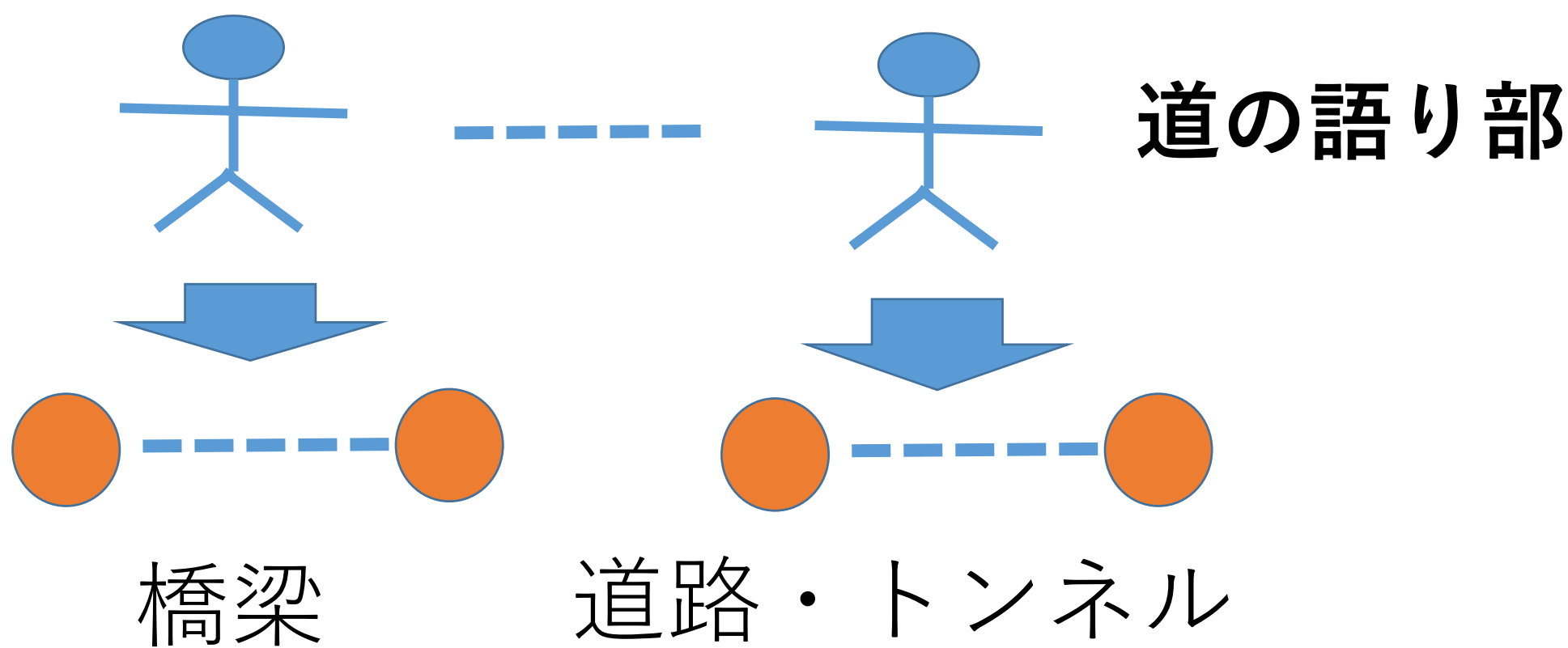
# ○道の語り部活動

土木・建設に関する技術者が構造物を造る立場から専門知識を伝える。トンネル、橋や道の構造と歴史を解説する。（11月18日）に、一般市民を募集して長崎市の橋巡りを行う。運動の発展に対応して、活動を拡大させる。長崎以外の都市でも活動する。

## 主旨

維持管理する土木構造物と文化財の構造物が併用されるようになってきた。道路の歴史や橋の歴史を維持管理する技術者が、より深く構造物の時間経過を認識することができ、土木構造物の歴史、価値、建設の経緯は、学習すれば、土木技術者が最もよく理解している。となり構造物の維持管理の視点からも、重要な知識となりつつある。

## ○道の語り部養成講座



## 参加申し込み

(1) 氏名

(2) 所属（会社名等）

(3) 連絡先（電話番号とメールアドレス）

(4) 申込み先

国土交通省長崎河川国道事務所調査第二課

古賀克己

メールアドレス：koga-k8915@qsr.milt.go.jp



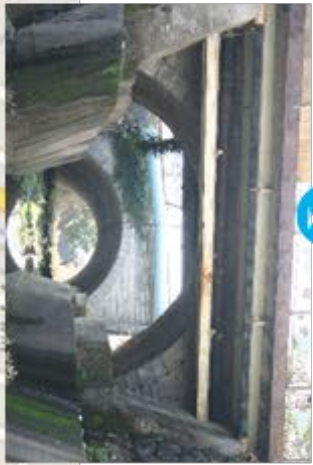
# 石橋・鉄橋・鉄筋コンクリート橋の原点を巡る



④矢場下橋



⑥椎深橋



④



①本河内低部ダム放水路橋  
(日本初RC橋)

③大手橋

②中川橋

①古橋

①

②

③

④

⑤

⑥

⑦

⑧

⑨

⑩

⑪

⑫

⑬

⑭

⑮

⑯

⑰

⑱

⑲

⑳

㉑

㉒

㉓

㉔

㉕

㉖

㉗

㉘

㉙

㉚

㉛

㉜

㉝

㉞

㉟

㊱

㊲

㊳

㊴

㊵

㊶

㊷

㊸

㊹

㊺

㊻

㊼

㊽

㊾

㊿

0

1

2

3

4

5

6

7

8

9

10

11

12

13

14

15

16

17

18

19

20

21

22

23

24

25

26

27

28

29

30

31

32

33

34

35

36

37

38

39

40

41

42

43

44

45

46

47

48

49

50

51

52

53

54

55

56

57

58

59

60

61

62

63

64

65

66

67

68

69

70

71

72

73

74

75

76

77

78

79

80

81

82

83

84

85

86

87

88

89

90

91

92

93

94

95

96

97

98

99

100

101

102

103

104

105

106

107

108

109

110

111

112

113

114

115

116

117

118

119

120

121

122

123

124

125

126

127

128

129

130

131

132

133

134

135

136

137

138

139

140

141

142

143

144

145

146

147

148

149

150

151

152

153

154

155

156

157

158

159

160

161

162

163

164

165

166

167

168

169

170

171

172

173

174

175

176

177

178

179

180

181

182

183

184

185

186

187

188

189

190

191

192

193

194

195

196

197

198

199

200

201

202

203

204

205

206

207

208

209

210

211

212

213

214

215

216

217

218

219

220

221

222

223

224

225

226

227

228

229

230

231

232

233

234

235

236

237

238

239

240

241

242

243

244

245

246

247

248

249

250

251

252

253

254

255

256

257

258

259

260

&lt;